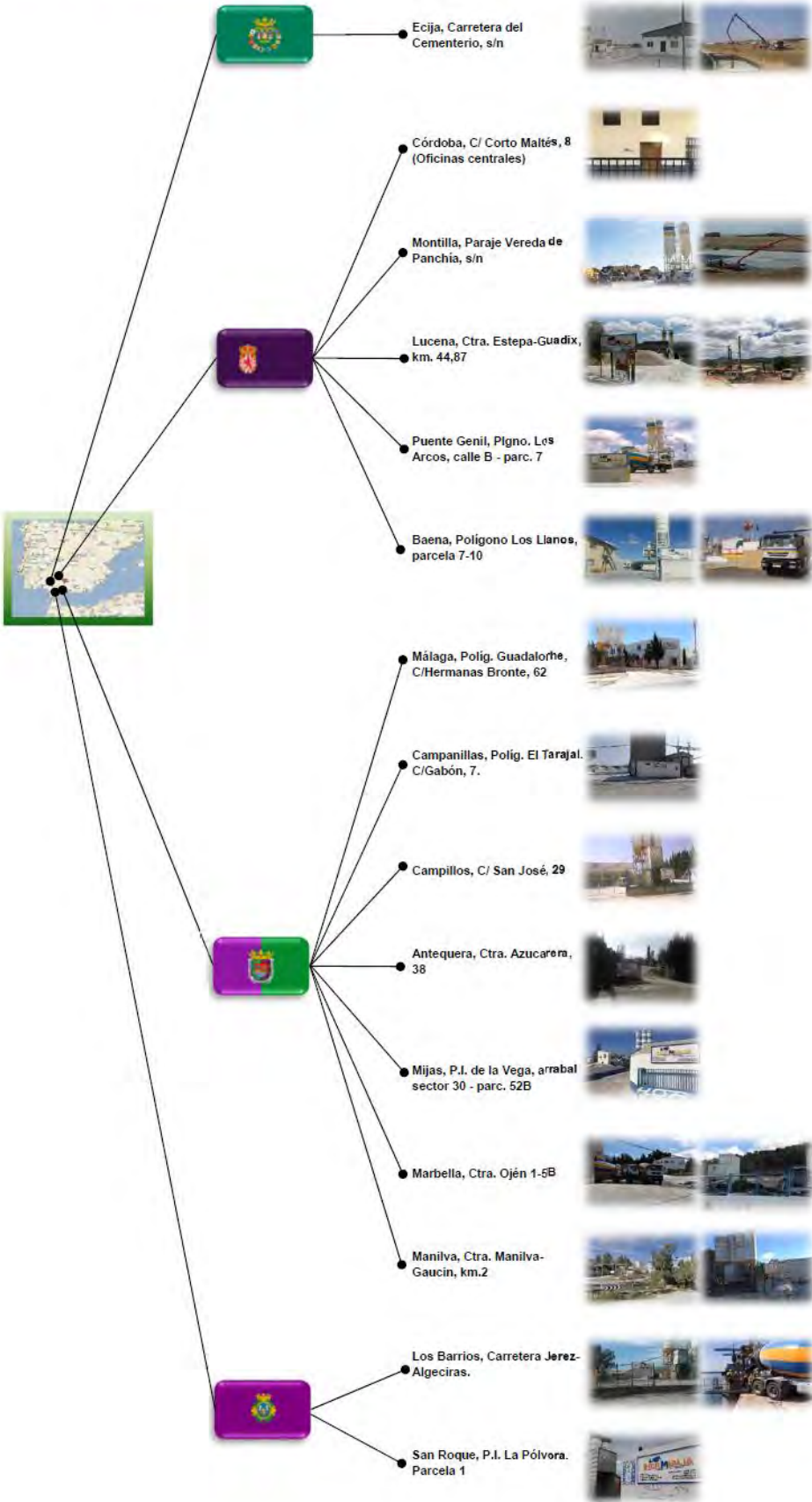




INFORME COMERCIAL  
HORMIALIA | 2024



# HORMIALIA GRUPO Hormigones, Áridos y Bombeos



1. **PRESENTACIÓN.**
2. **INFRAESTRUCTURA.**
  - 2.1. Plantas de hormigón
  - 2.2. Maquinaria
  - 2.3. Vehículos
  - 2.4. Personal
3. **REFERENCIAS EN OBRA CIVIL.**
  - 3.1. Nave Keyter Intarcon (Lucena – Córdoba) (Grupo Zinc Incoar 900)
  - 3.2. Nave Coviher (Mollina – Antequera) (2VG Dreams)
  - 3.3. Hotel y 349 Viviendas La Alcaidesa (San Roque - Cádiz) (O.H.L.)
  - 3.4. 349 viviendas Santa Rufina (Málaga) (Sacyr)
  - 3.5. Balsa de Espejo (Montilla) (COLTEN).
  - 3.6. Obra Variante de Lucena (UTE Corsan-Gral. De Estudios).
  - 3.7. Muelle Juan Carlos I – Puerto de Algeciras (Sacyr-Tefesan).
  - 3.8. Línea 1 y 2 Aérea (SACYR).
  - 3.9. Aparcamiento calle Nosquera (SACYR).
  - 3.10. UTE Metro Guadalmedina (ORTIZ).
  - 3.11. Edificio-Oficina Servicio Municipal de Empleo (GERMAN GIL SENDA, S.A.).
  - 3.12. I.E.S. Emilio Canalejo Olmeda (F.C.C.).
  - 3.13. Estación i.T.V. localidad Priego (CONACON).
  - 3.14. Aparcamiento Hospital Cabra (MARTIN CASILLAS).
  - 3.15. Encauzamiento Arroyo Argamasilla (FERROVIAL-GEA21).
  - 3.16. Autovía de las Pedrizas (SACYR-GEA21).
  - 3.17. Central Termosolar HELIOENERGY I Y II (ABENGOA).
  - 3.18. Palacio de Congresos de Baena (IMAGA).
  - 3.19. Abastecimiento aguas Écija (BEFESA-CODESA).
  - 3.20. Variante de Marchena (SANDO-CONACON).
  - 3.21. Carretera Écija-Los Silillos (EIFFAGE).
  - 3.22. T 1 AVE Marchena-Osuna (VERA-OHL).
  - 3.23. T 2 AVE Marchena-Osuna (COMSA-MARTIN CASILLAS).
  - 3.24. Pavimentación recinto ferial (AYUNTAMIENTO ECÍJA - ASTIGIA).
  - 3.25. Canalización Río Genil (ARPO).
  - 3.26. Fábrica Heineken Sevilla (ACCIONA).
  - 3.27. Soterramiento Vial Norte (ROS ZAPATA-FERGAR).
  - 3.28. Arroyo Lucena (LOPEZ PORRAS- MARCOR EBRO)
  - 3.29. Hotel Prestige Lucena (ISO-FCC).
  - 3.30. Centro Comercial T4 (INGECONSER).
  - 3.31. Depuradora Écija (SANDO).
  - 3.32. Tramo AVE Córdoba-Almodóvar del Río (SACYR-AZVI).
  - 3.33. Centro visitantes Medina Azahara (ROS ZAPATA).
  - 3.34. T 1 Autovía Córdoba-Málaga (HISPÁNICA).
  - 3.35. T 2 Autovía Córdoba-Málaga (CORSAN CORVIAN).
  - 3.36. T 4 Autovía Córdoba-Málaga (SACYR-ALTEC).

1. PRESENTACIÓN.

La entidad mercantil "Hormialia 2007, S.L.", fue constituida en Córdoba (España) el 17 de diciembre de 2007, con domicilio social en C/ Jose María Pemán, 8 - bajo, Córdoba, donde radican sus oficinas centrales, y C.I.F. B-14.822.266. Nace como consecuencia de la división y re-estructuración del Grupo empresarial andaluz perteneciente a la familia Marqués-Márquez que contaba con una dilatada trayectoria en el sector.

Hormialia, a su vez, pasa a integrarse dentro de un nuevo Grupo de empresas pero ya bajo una única dirección, lo que le permitirá ganar en agilidad en la toma de decisiones, a la vez que conservará en la persona de sus dirigentes la impecable trayectoria y toda la experiencia de los muchos años en los que formaron parte del anterior Grupo.

El objeto social y actividades principales del Grupo consisten, fundamentalmente, en:

- La fabricación y venta de hormigón preparado o en masa, la extracción y compraventa de áridos.
- Bombeo de hormigón.
- La explotación de minas y canteras.

En la actualidad, el Grupo explota un total de catorce plantas de hormigón.

La expansión de Hormialia en el sector del hormigón comienza en el año 2008, momento en el que la economía española en general y el sector de la construcción en especial se vieron sumergidos en una gran crisis económica. A pesar de ello, Hormialia continuó apostando por el crecimiento y la creación de empleo; en su afán por mantenerse como una empresa de referencia en el sector, poco a poco, Hormialia fue incrementando su presencia en el territorio andaluz, comenzando su expansión por la provincia de Málaga, donde en el año 2.011 se apertura la primera planta de hormigón en la misma ciudad de Málaga. A partir de ahí, se han ido abriendo distintas plantas hasta llegar a la situación actual.

2. INFRAESTRUCTURA.

2.1. Plantas de hormigón.

Actualmente Hormialia explota de manera directa un total de catorce plantas de hormigón:

- ✓ Planta de Hormigón en Sevilla:



Localidad:	Écija	Solar (M <sup>2</sup> ):	10.000,00	Prod. máx. diaria (M <sup>3</sup> ):	----
------------	-------	--------------------------	-----------	--------------------------------------	------

✓ Planta de Hormigón en Córdoba:



<b>Localidad:</b> Montilla	<b>Solar (M<sup>2</sup>):</b> 6.946,87	<b>Prod. máx. diaria (M<sup>3</sup>):</b> ----
----------------------------	--	--

✓ Planta de Hormigón en Córdoba:



<b>Localidad:</b> Lucena	<b>Solar (M<sup>2</sup>):</b> 5.625,00	<b>Prod. máx. diaria (M<sup>3</sup>):</b> ----
--------------------------	--	--

✓ Planta de Hormigón en Córdoba:



<b>Localidad:</b> Puente Genil	<b>Solar (M<sup>2</sup>):</b> 5.836,66	<b>Prod. máx. diaria (M<sup>3</sup>):</b> ----
--------------------------------	--	--

✓ Planta de Hormigón en Córdoba:



<b>Localidad:</b> Baena	<b>Solar (M<sup>2</sup>):</b> 5.000,00	<b>Prod. máx. diaria (M<sup>3</sup>):</b> ----
-------------------------	--	--

✓ Planta de Hormigón en Málaga:



<b>Localidad:</b> Marbella	<b>Solar (M<sup>2</sup>):</b> 4.000,00	<b>Prod. máx. diaria (M<sup>3</sup>):</b> -----
----------------------------	--	---

✓ Planta de Hormigón en Málaga:



<b>Localidad:</b> Málaga	<b>Solar (M<sup>2</sup>):</b> 4.988,80	<b>Prod. máx. diaria (M<sup>3</sup>):</b> ----
--------------------------	--	--

✓ Planta de Hormigón en Málaga:



<b>Localidad:</b> Manilva	<b>Solar (M<sup>2</sup>):</b> 2.644,00	<b>Prod. máx. diaria (M<sup>3</sup>):</b> -----
---------------------------	--	---

✓ Planta de Hormigón en Málaga:



<b>Localidad:</b> Mijas	<b>Solar (M<sup>2</sup>):</b> 1.341,00	<b>Prod. máx. diaria (M<sup>3</sup>):</b> -----
-------------------------	--	---



✓ Planta de Hormigón en Málaga:



<b>Localidad:</b> Campillos	<b>Solar (M<sup>2</sup>):</b> 5.000,00	<b>Prod. máx. diaria (M<sup>3</sup>):</b> -----
-----------------------------	--	---

✓ Planta de Hormigón en Cádiz:



<b>Localidad:</b> Antequera	<b>Solar (M<sup>2</sup>):</b> 10.040,00	<b>Prod. máx. diaria (M<sup>3</sup>):</b> -----
-----------------------------	---	---

✓ Planta de Hormigón en Málaga:



<b>Localidad:</b> Málaga	<b>Solar (M<sup>2</sup>):</b> 2.806,00	<b>Prod. máx. diaria (M<sup>3</sup>):</b> -----
--------------------------	--	---

✓ Planta de Hormigón en Cádiz:



<b>Localidad:</b> Los Barrios	<b>Solar (M<sup>2</sup>):</b> 6.314,00	<b>Prod. máx. diaria (M<sup>3</sup>):</b> -----
-------------------------------	--	---

✓ Planta de Hormigón en Cádiz:



Localidad: San Roque

Solar (M<sup>2</sup>): 4.277,00

Prod. máx. diaria (M<sup>3</sup>): -----

2.2. Maquinaria.

Hormialia cuenta con una amplia variedad de máquinas que se utilizan en las explotaciones de las plantas de hormigón. El desglose de las máquinas es el siguiente:

Descripción	Imagen	Propios	Ajenos
Palas cargadoras		12	2
Retroexcavadoras		1	
Dumper		2	

2.3. Vehículos

Hormialia cuenta con una flota de más de 100 vehículos, que se desglosa como sigue:

Descripción	Imagen	Propios	Ajenos
Camiones hormigoneras 3 ejes		18	18
Camiones hormigoneras 4 ejes		31	20
Cabezas tractoras	----	19	----
Remolque bañera		14	17
Remolque hormigonera	----	6	----
Cisternas de cemento		11	----
Cisternas de agua	----	4	----
Camión pluma	----	1	----
Bombas		8	----
Furgonetas	----	5	----
Turismos	----	17	----

2.4. Personal

Hormialia está formada por una plantilla de más de 100 trabajadores, que se ubican en las siguientes áreas de trabajo:

Departamento	Propios	Ajenos
Administración	6%	----
Comercial	7%	----
Calidad	1%	1%
Trabajadores de planta	10%	----
Conductores	50%	21%
Mecánicos	3%	1%
	<b>77%</b>	<b>23%</b>

3. REFERENCIAS EN OBRA CIVIL.

A continuación, y siguiendo un orden cronológico de más recientes a más antiguas, detallamos algunas de las principales obras civiles en las que el Grupo ha llevado a cabo el suministro mediante diferentes técnicas de hormigonado:

3.1. Nave Keyter Intarcon (Lucena – Córdoba) (Grupo Zinc Incoar 900)





<b>Período de Ejecución:</b>	2023-2024
<b>Producción (M³):</b>	11.000,00
<b>Localidad:</b>	Lucena

3.2. Nave Coviher (Mollina – Antequera) (2VG Dreams)





<b>Período de Ejecución:</b>	2022-2023
<b>Producción (M³):</b>	3.500,00
<b>Localidad:</b>	Mollina

3.3. 349 viviendas La Alcaidesa (San Roque - Cádiz) (O.H.L.)







**Período de Ejecución:** 2022-2024  
**Producción (M³):** 38.000,00  
**Localidad:** San Roque

3.4. 349 Viviendas Santa Rufina (Málaga) (Sacyr)





<b>Período de Ejecución:</b>	2021-2024
<b>Producción (M<sup>3</sup>):</b>	32.000,00
<b>Localidad:</b>	Montilla

3.5. Balsa de Espejo (Montilla) (COLTEN).





**Período de Ejecución:** 2.020-2021

**Producción (M³):** 7.000,00

**Localidad:** Montilla

3.6. Obra Variante de Lucena (UTE Corsan-Gral. De Estudios).





**Período de Ejecución:** 2.018-2.020

**Producción (M<sup>3</sup>):** 9.000,00

**Localidad:** Lucena

3.7. Muelle Juan Carlos I – Puerto de Algeciras (Sacyr-Tefesan).





<b>Período de Ejecución:</b>	2.014
<b>Producción (M³):</b>	14.000,00
<b>Localidad:</b>	Algeciras

3.8. Línea 1 y 2 Aérea (Sacyr).

<b>Período de Ejecución:</b>	2.013
<b>Producción (M³):</b>	3.000,00
<b>Localidad:</b>	Málaga

3.9. Aparcamiento calle Nosquera (Sacyr).

<b>Período de Ejecución:</b>	2.013
<b>Producción (M³):</b>	20.000,00
<b>Localidad:</b>	Málaga

3.10. Obra 1361 – Metro Guadalmedina-Málaga (Grupo Ortiz)

<b>Período de Ejecución:</b>	2.013
<b>Producción (M³):</b>	70.000,00
<b>Localidad:</b>	Málaga

3.11. Edificio-Oficina Servicio Municipal de Empleo (German Gil Senda, S.A.)

<b>Período de Ejecución:</b>	2.013
<b>Producción (M³):</b>	9.000,00
<b>Localidad:</b>	Écija

3.12. I.E.S. Emilio Canalejo Olmeda (F.C.C.)

<b>Período de Ejecución:</b>	2.012
<b>Producción (M³):</b>	8.000,00
<b>Localidad:</b>	Montilla

3.13. Estación I.T.V. localidad Priego (CONACON).

	-----
<b>Período de Ejecución:</b>	2.012
<b>Producción (M³):</b>	4.000,00
<b>Localidad:</b>	Priego de Córdoba

3.14. Aparcamiento Hospital Cabra (MARTIN CASILLAS).

	----
<b>Período de Ejecución:</b>	2.011-2.012
<b>Producción (M³):</b>	4.000,00
<b>Localidad:</b>	Cabra

3.15. Encauzamiento Arroyo Argamasilla (FERROVIAL-GEA21).





<b>Período de Ejecución:</b>	2.010-2016
<b>Producción (M³):</b>	30.000,00
<b>Localidad:</b>	Écija

3.16. Autovía de las Pedrizas (SACYR-GEA21).



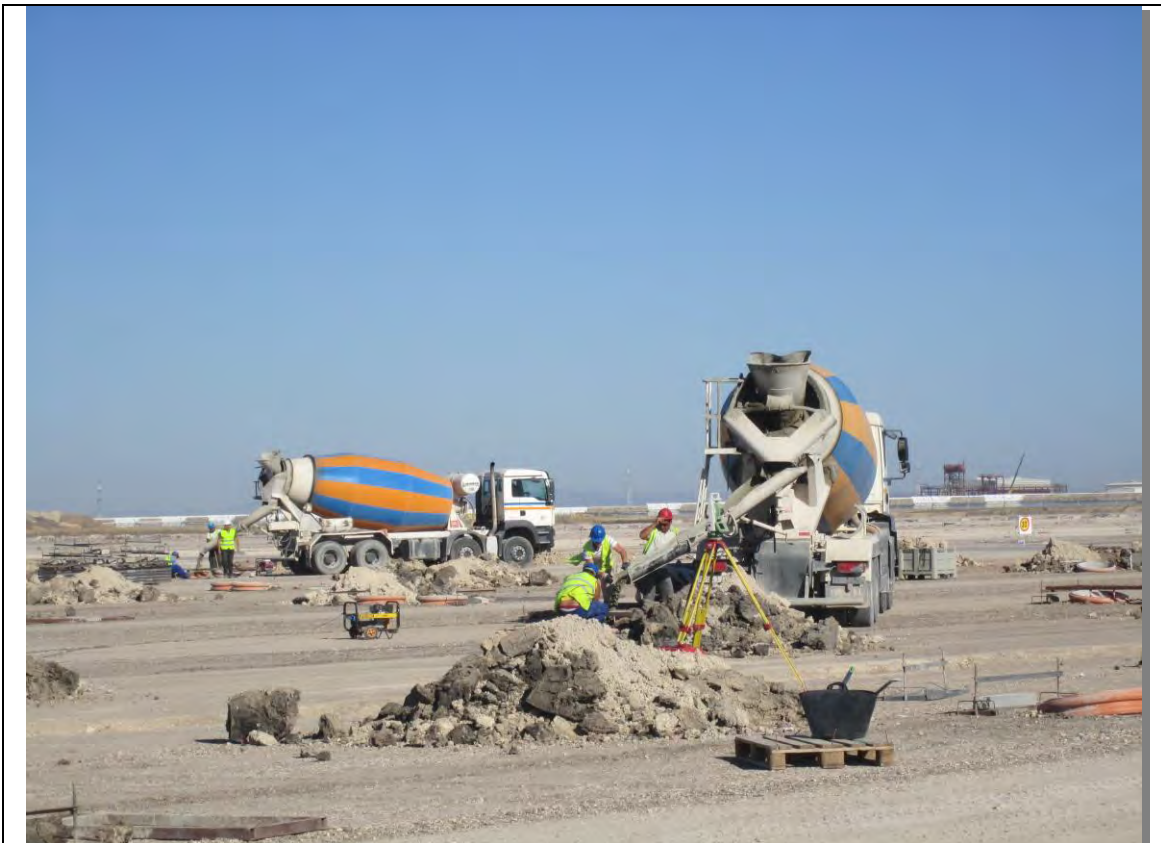


**Período de Ejecución:** 2.008-2.011

**Producción (M³):** 230.000,00

**Localidad:** Las Pedrizas

3.17. Central Termosolar HELIOENERGY I Y II (ABENGOA).







Período de Ejecución: 2.010-2.011

Producción (M³): 60.000,00

Localidad: Écija

3.18. Palacio de Congresos de Baena (IMAGA).





**Período de Ejecución:** 2.010-2.011

**Producción (M<sup>3</sup>):** 8.000,00

**Localidad:** Baena

3.19. Abastecimiento aguas Écija (BEFESA-CODESA).



<b>Período de Ejecución:</b> 2.0009-2.010
<b>Producción (M³):</b> 16.000,00
<b>Localidad:</b> Écija

3.20. Variante de Marchena (SANDO-CONACON).

<b>Período de Ejecución:</b> ----
<b>Producción (M³):</b> 25.000,00
<b>Localidad:</b> Marchena

3.21. Carretera Écija-Los Silillos (EIFFAGE).

<b>Período de Ejecución:</b> 2.008-2.010
<b>Producción (M³):</b> 8.000,00
<b>Localidad:</b> Écija

3.22. T 1 AVE Marchena-Osuna (VERA-OHL).



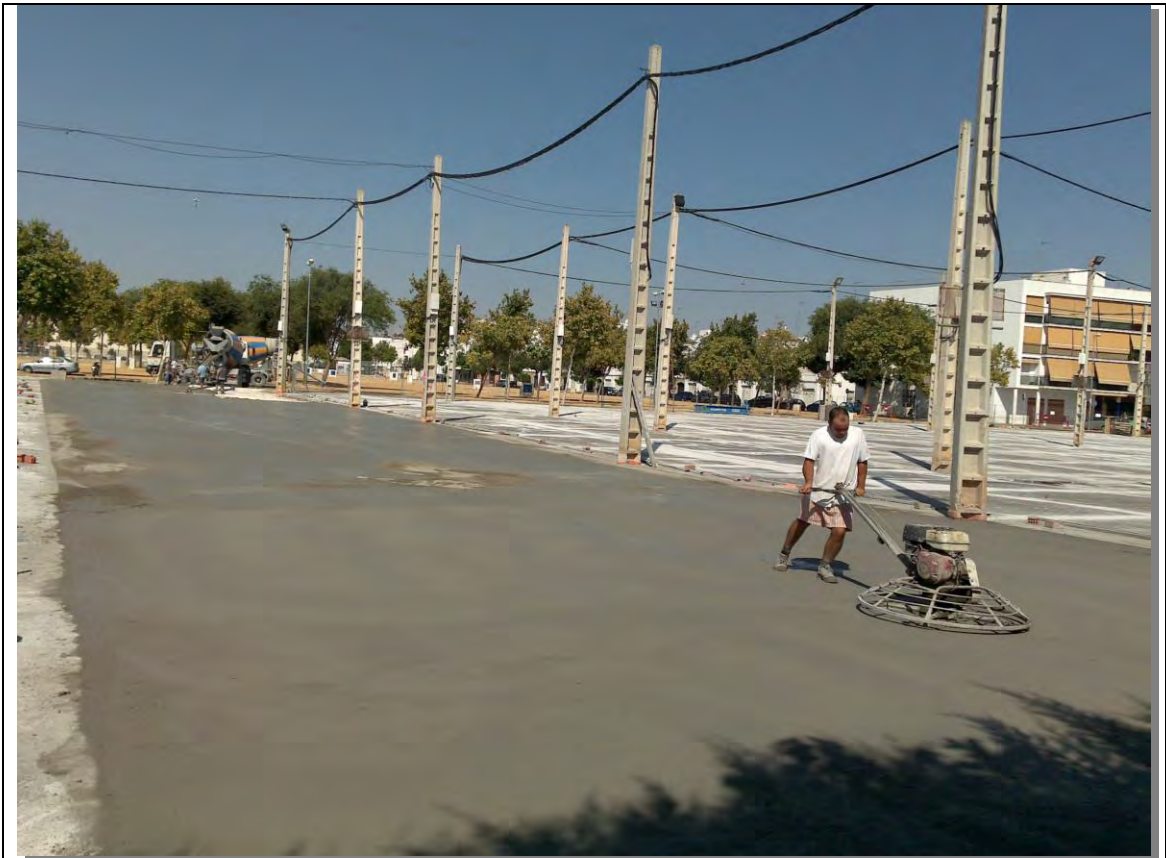
Período de Ejecución:	2.008-2.010
Producción (M³):	140.000,00
Localidad:	Marchena

3.23. T 2 AVE Marchena-Osuna (COMSA-MARTIN CASILLAS).



Período de Ejecución:	2.008-2.010
Producción (M³):	110.000,00
Localidad:	Marchena

3.24. Pavimentación recinto ferial (AYUNTAMIENTO ECIJA - ASITIGIA).



Período de Ejecución:	2.009
Producción (M³):	4.000,00
Localidad:	Écija

3.25. Canalización Río Genil (ARPO).

----	
<b>Período de Ejecución:</b>	2.008-2.009
<b>Producción (M³):</b>	8.000,00
<b>Localidad:</b>	Puente Genil

3.26. Fábrica Heineken Sevilla (ACCIONA).

----	
<b>Período de Ejecución:</b>	2.007-2.008
<b>Producción (M³):</b>	80.000,00
<b>Localidad:</b>	Sevilla

3.27. Soterramiento Vial Norte (ROS ZAPATA-FERGAR).

----	
<b>Período de Ejecución:</b>	2.007-2.008
<b>Producción (M³):</b>	200.000,00
<b>Localidad:</b>	Córdoba

3.28. Arroyo Lucena (LOPEZ PORRAS- MARCOR EBRO).

----	
<b>Período de Ejecución:</b>	2.007-2.008
<b>Producción (M³):</b>	15.000,00
<b>Localidad:</b>	Lucena

3.29. Hotel Prestige Lucena (ISO-FCC).

----	
<b>Período de Ejecución:</b>	2.007
<b>Producción (M³):</b>	8.000,00
<b>Localidad:</b>	Lucena

3.30. Centro Comercial T4 (INGECONSER).

----	
<b>Período de Ejecución:</b>	2.006
<b>Producción (M³):</b>	34.000,00
<b>Localidad:</b>	Écija

3.31. Depuradora Écija (SANDO).

----	
<b>Período de Ejecución:</b>	2.006
<b>Producción (M³):</b>	12.000,00
<b>Localidad:</b>	Écija

3.32. Tramo AVE Córdoba-Almodóvar del Río (SACYR-AZVI).



<b>Período de Ejecución:</b>	2.001-2.004
<b>Producción (M³):</b>	210.000,00
<b>Localidad:</b>	Almodovar del Río



3.33. Centro visitantes Medina Azahara (ROS ZAPATA).



<b>Período de Ejecución:</b>	2.003
<b>Producción (M<sup>3</sup>):</b>	24.000,00
<b>Localidad:</b>	Córdoba

3.34. T 1 Autovía Córdoba-Málaga (HISPÁNICA).

----	
<b>Período de Ejecución:</b>	2.002
<b>Producción (M³):</b>	65.000,00
<b>Localidad:</b>	Córdoba

3.35. T 2 Autovía Córdoba-Málaga (CORSAN CORVIAN).

----	
<b>Período de Ejecución:</b>	2.002
<b>Producción (M³):</b>	80.000,00
<b>Localidad:</b>	Córdoba

3.36. T 4 Autovía Córdoba-Málaga (SACYR-ALTEC).

----	
<b>Período de Ejecución:</b>	2.002
<b>Producción (M³):</b>	130.000,00
<b>Localidad:</b>	Córdoba